

2024年

1月

January

参加無料

事前申込制



オンライン 公開健康講座

～今月のおすすめ講座～

【LIVE配信】1月30日(火) 17:00～

ちゅうとく訪問看護ステーション

看護師

(第1部)『訪問看護について』 宜野座 文乃

(第2部)『訪問リハビリについて』

理学療法士 山岡 直緒樹

～見逃した方は必見～ オンデマンド配信中!

好きな時間、好きな場所で中徳オンライン公開健康講座が楽しめる!

・オンデマンド配信を視聴するには、参加申込みが必要です。

・オンデマンド配信メールにてご質問受け付けます!

日付	開始時間	演題 (各講座は30分～60分程度を予定しております。)	講師名
9日 (火)	[オンデマンド配信]	高気圧酸素治療の効能 ～さまざまな適応疾患～ オンデマンド配信 1月9日(火)～1月22日(月) 23:59迄	臨床工学技士 屋比久 功
10日 (水)	[オンデマンド配信]	健診の動脈硬化の検査について オンデマンド配信 1月10日(水)～1月23日(火) 23:59迄	臨床検査技師 宮城 由貴
16日 (火)	19:00 [LIVE配信]	NEW 沖縄の豚肉文化と健康長寿 ～良質なタンパク質とビタミン豊富な豚肉の秘密～ オンデマンド配信 1月17日(水)～1月23日(火) 23:59迄	健康管理センター長 渡辺 信幸
18日 (木)	14:00 [LIVE配信]	食事でダイエット ～今年こそは太らない～ オンデマンド配信 1月19日(金)～1月25日(木) 23:59迄	栄養士 松本 寿子
23日 (火)	15:00 [LIVE配信]	病院で受ける検査のお話し ～超音波検査編～ オンデマンド配信 1月24日(水)～1月30日(火) 23:59迄	臨床検査技師 久保 靖人
24日 (水)	16:00 [録画配信]	NEW 骨(ほね)のお話し ～骨密度検査でわかる事～ (お問い合わせ) 南部徳洲会病院 TEL:098-998-3221 担当 松山 医療法人徳洲会 南部徳洲会病院 NANBUTOKUSHUKAI HOSPITAL お申込みはこちら ●事前申込が必要です ※録画配信です	南部徳洲会病院 診療放射線技師長 下地 豪誠
26日 (金)	16:00 [LIVE配信]	変形性股関節症の予防について ～股関節に優しい生活を～ オンデマンド配信 1月27日(土)～2月2日(金) 23:59迄	理学療法士 冲山 諒
30日 (火)	17:00 [LIVE配信]	NEW 第1部 訪問看護について 第2部 訪問リハビリについて オンデマンド配信 1月31日(水)～1月6日(火) 23:59迄	ちゅうとく訪問看護ステーション (第1部)看護師 宜野座 文乃 (第2部)理学療法士 山岡 直緒樹
31日 (水)	14:00 [LIVE配信]	NEW くすりの使い方について ～剤形と特徴～ オンデマンド配信 2月1日(木)～2月7日(水) 23:59迄	薬剤師 行武 由美子

※講師について緊急対応の必要性が発生した場合中止、延期になる場合があります。ご了承願います。

 中部徳洲会病院 Chubu Tokushukai Hospital 主催：中部徳洲会病院 地域医療連携室 健康講座担当 稲福

〒901-2393 沖縄県中頭郡北中城村字比嘉801番地 ☎090-6858-1155 ✉chutoku.kouza@cyutoku.or.jp

オンライン
公開健康講座
申込み▶





ハートチームは、一人の患者さんを中心に、心臓血管外科医や循環器内科医、麻酔科医、放射線科医、さらに看護師、放射線技師、臨床工学士、臨床検査技師などのコメディカル・スタッフが、ひとつのチームとして協力して診断や治療法の選択、治療を行います



山城 聡 副院長 日本心臓血管外科 専門医・指導医 他
比嘉 健一郎 部長 日本循環器学 会 専門 医 他
早川 真人 医長 日本心臓血管外科 専門医・指導医 他

経カテーテル大動脈弁留置術（TAVI）とは

TAVIは重症大動脈弁狭窄症（AS）の治療として、2013年に保険適用となった。ASは心臓の左心室と大動脈の間にある大動脈弁の動きが悪くなる疾患。左心室は全身に血液を送り出す重要なポンプ機能を果たしており、ASを発症すると血液を十分に送り出すことが難しくなる。病態が進行すると胸痛、失神、労作時の息苦しさ、動悸などの症状を引き起こし、時に突然死を招くことがある。

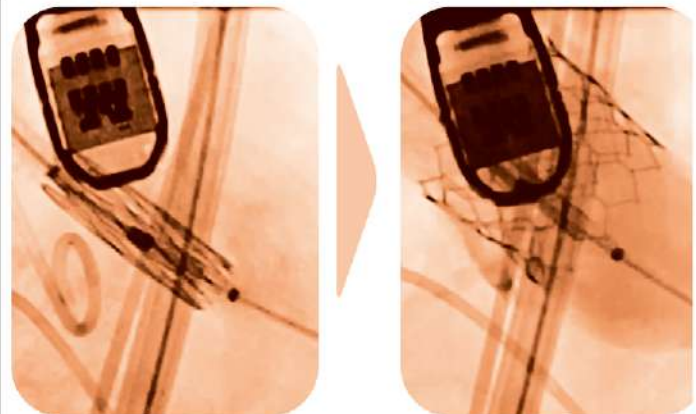
重症ASのうち、高齢で体力が低下していたり、肺疾患やその他の疾患を抱えていたりすると外科手術が困難な場合があり、TAVIの対象となる。

TAVIは先端に折りたたんだ人工弁が付いたカテーテルを、足の付け根の血管もしくは肋骨の間から挿入し、硬くなった大動脈弁の内側から人工弁を広げ、押し付ける形で留置。手術創が小さく人工心肺装置を用いる必要もないため、低侵襲で体への負担が小さいのが特徴。



徳洲会グループのTAVI実施施設

- 湘南鎌倉総合病院（神奈川県）
- 千葉西総合病院
- 札幌東徳洲会病院（北海道）
- 名古屋徳洲会総合病院
- 岸和田徳洲会病院（大阪府）
- 福岡徳洲会病院
- 宇治徳洲会病院（京都府）
- 中部徳洲会病院



カテーテルの先端に取り付けた人工弁を留置

